

F-507主要諸元表

● 架装型式・名称

型式	F-507型
名称	トラック・クレーン

● 性能

最大定格総荷重(メイン)	4.8	ton
(サブ)	1.2	ton
クレーン容量(アウトリガ)	4.8×3.8(6.5mブーム)	ton×m
(メイン全伸長)	4.8×3.8(11.4mブーム)	ton×m
(メイン全伸長)	3.9×3.7(16.3mブーム)	ton×m
(サブ)	1.2×6.9(16.3m+5.2mブーム)	ton×m
(サブヘッド)	1.2×9.3(6.8m~16.6mブーム)	ton×m
最大地上揚程(メイン)	16.5	m
(サブ)	20.2	m
最大作業半径(メイン)	15.7	m
(サブ)	20.9	m

● 巻上装置

巻上速度(主巻)	21	m/min
(補巻)	85	m/min
巻上ロープ(主巻)	10×92(6×Fi(29))	φ/m
(補巻)	10×49(6×Fi(29))	φ/m
索数(メイン)	4(2索6可)	索
(サブ)	1	索

● ブーム

ブーム長さ(メイン)	6.5~16.3	m
(メイン+サブ)	6.8~21.5	m
伸縮ストローク(メイン)	9.8m(4.9×2)	m
(サブ)	14.7m(4.9×3)	m
ブーム伸長速度	29/9.8	sec/m
起伏角度	-7~80	度
起伏上速度	33/-7~80	sec/度

● 旋回装置

旋回角度	360	度
旋回速度	2.6	r.p.m
後部旋回半径	1.3	m
車両前方つり角度	110	度

● アウトリガ

張出巾	4.4	m
アウトリガストローク(片方)	1.2	m
ジャッキストローク	0.5	m

● 油圧装置

油圧ポンプ	歯車式3連	
常用油圧	175	kgf/cm ²
作動油タンク容量	115	ℓ

● 機構

ブーム型式	箱型3段同時伸縮式
ブーム伸縮装置	油圧シリンダ・ワイヤロープ
ブーム起伏装置	油圧シリンダ直押式
サブ伸縮装置	ピン差し換え式4段同時伸縮式
巻上装置	プランジャモータ駆動・遊星歯車減速式(スリッ機構付)

● 旋回装置

旋回装置	ギヤモータ駆動・ウォーム歯車減速式
------	-------------------

● 安全装置

過負荷防止装置	油圧系安全装置(油圧安全弁・ジャッキ伸縮安全装置・ブーム起伏安全装置・ブーム伸縮安全装置)
ワイヤ巻過警報装置	ワイヤ巻過警報装置
合図警報装置	合図警報装置
フック外れ止め装置	フック外れ止め装置
角度計	角度計

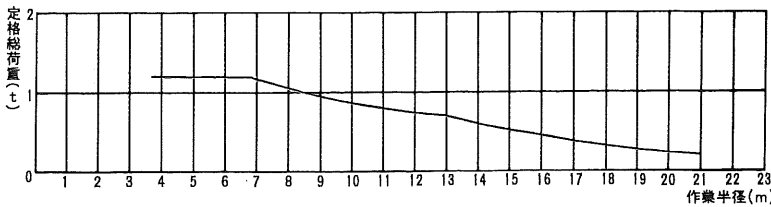
● 付属品

工具箱	工具箱
作業灯	作業灯
タイヤ歯止め	タイヤ歯止め
玉掛ワイヤ	玉掛ワイヤ
玉掛荷重表	玉掛荷重表
標準工具一式	標準工具一式

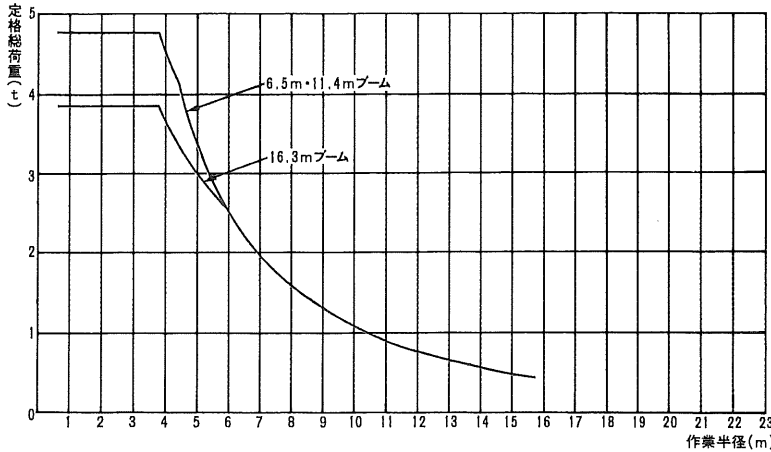
● 架装シャシ

架装シャシ	4.0~4.5	ton
-------	---------	-----

● サブブーム定格総荷重線図 (ブーム4段同時伸縮、車両後方、側方つり)

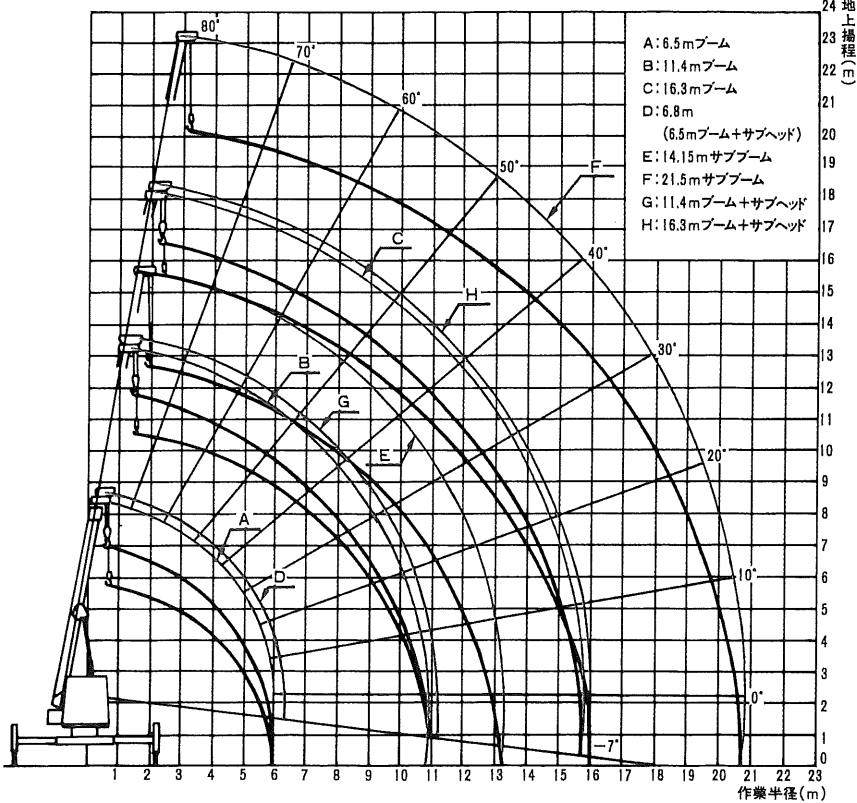


● メインブーム定格総荷重線図 (ブーム3段同時伸縮、車両後方、側方つり)



● 作業範囲図

※本図は無負荷の状態を示し、ブームのたわみは含みません。



※労働基準監督署へ移動式クレーン設置報告書を提出してください。また、クレーンの運転には移動式クレーンの特別教育を受けてください。

愛知車輛株式会社

本社	名古屋市中区千代田2-15-18	☎052(263)5191(代)	〒460
営業本部	埼玉県上尾市領家1152-10	☎0487(81)1111(代)	〒362
東京支店	東京都千代田区岩本町1-2-13	☎03(862)4121(代)	〒101
名古屋支店	名古屋市緑区大高町丸の内70-1	☎052(621)5112(代)	〒459
大阪支店	大阪府城東区永田3-11-16	☎06(968)7731(代)	〒536
北関東営業所	埼玉県与野市上峰1-15-30	☎0488(52)1141(代)	〒338
東関東営業所	千葉県みつわ台2-4-11	☎0472(87)6741(代)	〒260
城西営業所	東京都練馬区関町南1-7-1	☎03(928)8311(代)	〒177
神奈川営業所	横浜市旭区上川井町字坂下谷800-4	☎045(921)3905(代)	〒241
神戸営業所	神戸市西区伊川谷町潤和字前973	☎078(974)1107(代)	〒673
出張所	茨城・静岡・長野・名岐・三重・京滋		
株式会社北海道アイチ	札幌市西区発寒十四条4-2-70	☎011(665)1301(代)	〒063
株式会社東北アイチ車輛	仙台市日の出町2-5-36	☎022(236)0421(代)	〒983
株式会社北越アイチ	富山市西二俣354	☎0764(34)2181(代)	〒930-01
株式会社中国アイチ	広島市南区東雲3-11-34	☎082(285)0201(代)	〒734
株式会社四国アイチ車輛	香川県綾歌郡国分寺町国分59-7	☎0878(74)0808(代)	〒769-01
株式会社九州アイチ	福岡県粕屋郡志免町大字南里343	☎092(935)5353(代)	〒811-22

取扱店

F-507定格総荷重表

作業位置		車両後方・側方つり								
作業状態		ブーム3段同時伸縮			ブーム4段同時伸縮			ブーム3段同時伸縮+サブヘッド		
フック	ワイヤ	定格総荷重 (ton)	作業半径(m)		定格総荷重 (ton)	作業半径(m)		定格総荷重 (ton)	作業半径(m)	
			6.5mブーム 11.4mブーム	16.3mブーム		6.5mブーム 11.4mブーム	16.3mブーム		6.5mブーム 11.4mブーム	16.3mブーム
メインフック	4索	4.80	3.80		4.80	3.60		4.80	3.60	
		4.50	4.05		4.50	3.85		4.50	3.85	
		4.15	4.45		3.90	4.50	3.35	3.90	4.50	3.35
		3.90	4.63	3.70	3.75	4.70	3.52	3.75	4.70	3.52
		3.50	4.93	4.20	3.40	4.97	4.00	3.40	4.97	4.00
		3.00	5.40	5.00	3.00	5.36	4.68	3.00	5.35	4.70
		2.56		5.95	2.50	5.99	5.73	2.50	6.00	5.75
	2索	2.40		6.20	2.40	6.15	5.95	2.40	6.15	6.00
		2.00		7.00	2.12		6.65	2.15		6.60
		1.50		8.40	1.50		8.25	1.50		8.22
		1.00		10.57	1.00		10.20	1.00		10.25
		0.75		12.32	0.75		11.57	0.75		11.83
		0.50		14.90	0.50		13.52	0.50		14.05
		0.44		15.71	0.30		15.71	0.35		15.71
サブフック	1索	定格総荷重 (ton)	作業半径(m)		定格総荷重 (ton)	作業半径(m) 21.5mサブブーム		定格総荷重 (ton)	作業半径(m) 16.3mブーム+サブヘッド	
					1.20	6.90	1.20	9.30		
					1.00	8.52	1.00	10.27		
					0.80	11.07	0.80	11.50		
					0.70	13.00	0.60	13.00		
					0.50	15.20	0.40	15.00		
					0.40	16.60	0.31	16.09		
					0.30	18.33				
					0.19	20.99				

作業位置		車両前方つり									
作業状態		ブーム3段同時伸縮			ブーム4段同時伸縮			ブーム3段同時伸縮+サブヘッド			
フック	ワイヤ	定格総荷重 (ton)	作業半径(m)		定格総荷重 (ton)	作業半径(m)		定格総荷重 (ton)	作業半径(m)		
			6.5mブーム 11.4mブーム	16.3mブーム		6.5mブーム 11.4mブーム	16.3mブーム		6.5mブーム 11.4mブーム	16.3mブーム	
メインフック	4索	4.80	3.60		4.80	3.55		4.80	3.55		
		4.40	3.70		4.40	3.68		4.40	3.65		
		3.90	3.87	3.70	3.90	3.83	3.35	3.90	3.82	3.35	
		3.67		3.95	3.70	3.92	3.58	3.70	3.90	3.60	
		3.00		4.30	3.38		4.05	3.38		4.05	
		2.80		4.40	2.80		4.35	2.80		4.35	
		2.50		4.62	2.50		4.55	2.50		4.55	
	2索	2.40		4.70	2.40		4.63	2.40		4.62	
		2.00		5.06	2.00		5.00	2.00		5.00	
		1.60		5.55	1.60		5.50	1.60		5.50	
		1.30		6.08	1.30		6.00	1.30		6.00	
		1.00		6.90	1.00		6.70	1.00		6.78	
		0.70		8.08	0.60		8.15	0.60		8.25	
		0.30		10.85	0.30		9.90	0.30		10.10	
サブフック	1索	定格総荷重 (ton)	作業半径(m)		定格総荷重 (ton)	作業半径(m) 21.5mサブブーム		定格総荷重 (ton)	作業半径(m) 16.3mブーム+サブヘッド		
					1.20	6.30	1.20	6.20			
					1.00	6.85	1.00	6.70			
					0.80	7.62	0.80	7.40			
					0.70	8.10	0.70	7.80			
					0.50	9.30	0.50	8.80			
					0.40	10.08	0.40	9.45			
					0.20	12.25	0.20	11.10			

- ①本荷重表の値は、メインフック70kgf、サブフック21kgfのフック重量を含みます。
- ②本荷重表の値は、水平堅土上でアウトリガを全張出して設置した時の値です。
- ③車両後方、側方つり範囲と、前方つり範囲は下図に示します。
- ④本荷重表で□(太枠)内の値は機械の強度によって定められた値です。

●車両寸法図

※ 架装シャシにより多少異なります。

